

НАДЕЖНОСТЬ В ДЕТАЛЯХ.

Оригинальные запасные части MAN –
преимущество в высоком качестве



НЕЛЬЗЯ СКОПИРОВАТЬ НАДЕЖНОСТЬ.

Почему стоит использовать только оригинальные запасные части MAN

Наша цель – всегда предлагать клиентам наивысшее качество. Это касается всех продуктов марок MAN и NEOPLAN, и особенно и оригинальных запасных частей.

Оригинальные запасные части MAN:

- имеют идеальную конструкцию;
- обладают непревзойдённым немецким качеством;
- могут обеспечить максимальную эффективность и срок службы автомобиля.

Не секрет, что стоимость неоригинальных запасных частей часто бывает ниже по сравнению с оригинальными. И может показаться, что Вы экономите при покупке, но на самом деле Вы делаете это за счет качества и безопасности. Неавторизованные производители нередко выпускают копии оригинальных запчастей, привлекая неизвестных производителей в странах с низкооплачиваемой рабочей силой. Маловероятно, что при производстве таких деталей проводятся необходимые проверки качества или ресурсные испытания. Это является угрозой безопасности для Вас и Вашего автомобиля. Поэтому мы рекомендуем с осторожностью использовать копии оригинальных запасных частей на Вашем автомобиле.

БЕСКОМПРОМИССНОЕ КАЧЕСТВО

Мы работаем исключительно с поставщиками с мировым именем. Они производят запасные части в соответствии с жесткими техническими требованиями MAN. Только после успешных нагрузочных и лабораторных испытаний мы присваиваем запчастям номер изделия по классификации MAN. Только оригинальная деталь (запчасть) имеет идеальную форму, качество и обеспечивает максимальную эффективность и долговечность в эксплуатации.



Использование оригинальных запасных частей MAN гарантирует множество преимуществ.

Именно в долгосрочной перспективе оригинальные запасные части проявляют свои лучшие качества, обеспечивая максимально высокий уровень надежности и безопасности.

Оригинальные запасные части MAN означают:

- Высокое качество, новейшие технологии
- Подтвержденная безопасность
- Несомненная долговечность автомобиля
- Безопасность движения и надежность покупки (с заводской гарантией)
- Высокая надежность и точность расположения мест крепления
- Широкий ассортимент
- Оперативная доступность
- Превосходное и безупречное взаимодействие со всеми компонентами автомобилей MAN

Ценность для Вас:

- Повышенная безопасность и эксплуатационная готовность автомобиля
- Сокращение времени, проведенного на СТО
- Увеличение срока службы Вашего автомобиля, сокращение времени простоя
- Оптимизация затрат на грузовой автопарк (эффективность)
- Обеспечение эффективного ремонта
- Повышение инвестиционной безопасности
- Современные технологии в транспортных средствах
- Защита от рисков использования непроверенных запасных частей и последующих расходов

ОРИГИНАЛЬНЫЕ ЗАПАСНЫЕ ЧАСТИ MAN VS НЕОРИГИНАЛЬНЫЕ ЗАПАСНЫЕ ЧАСТИ

Как правило, в свободной продаже предлагаются в основном низкосортные запасные части, которые не соответствуют жестким немецким требованиям компании MAN. Брак материала и погрешности качества при производстве неоригинальных частей могут привести в дальнейшем к серьёзным поломкам автомобиля и к существенным расходам, которые быстро сведут на нет экономию при покупке таких запасных частей. Для информации покажем несколько примеров различий между оригинальными и неоригинальными запасными частями:

Оригинальная листовая рессора MAN

■ Длительный срок службы

MAN применяет технологии, которые способствуют повышению срока службы запасных частей, например уплотнение поверхностного слоя отдельных листовых рессор, и в отличие от неоригинальных запасных частей не допускает наличия в конечном изделии поверхностных дефектов или неоднородностей, которые могут привести к поломке рессоры и, таким образом, к сокращению сроков эксплуатации. Потенциальными последствиями поломки рессоры, кроме невозможности использования, могут быть повреждения в местах крепления рессоры вплоть до потери частей рессоры.



■ Контроль качества материала

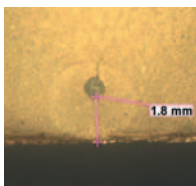
Для наших изделий используется исключительно пружинная сталь из литья высочайшей степени очистки.

Мы предъявляем строгие требования к параметрам материала, таким как:

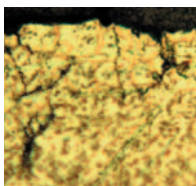
- высокая динамическая прочность,
- вязкость материала при высокой прочности,
- высокая однородность,

поскольку материал несоответствующего качества может привести к преждевременному выходу рессоры из строя.

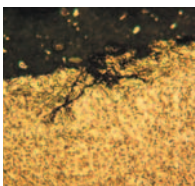
Брак материала из-за неподходящего исходного сырья



Макроскопические неметаллические включения



Растрескивание из-за материала с примесями

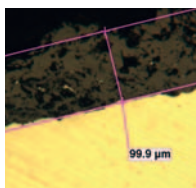


Растрескивание из-за недостаточной обработки поверхности

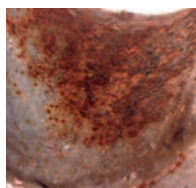
■ Качество изготовления

Некачественная обработка может привести к коррозии и преждевременному выходу рессоры из строя. Поэтому оригинальная листовая рессора MAN имеет оптимальную и эффективную защиту от коррозии.

Поломка ушка рессоры из-за отсутствия обработки поверхности



Дефектная обработка заготовки при вальцовке окалины



Коррозия и поломка ушка рессоры из-за недостаточной обработки поверхности

Оригинальные глушители MAN

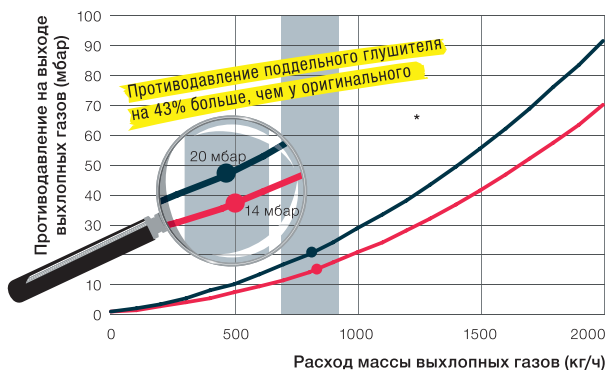
Даже сравнительный тест между оригинальными глушителями MAN и изделиями сторонних производителей показывает существенные различия в качестве.

■ Протодавление на выходе выхлопных газов

Оригинальные глушители MAN имеют гораздо более низкое протодавление на выходе выхлопных газов, чем неоригинальные изделия. В связи с более низким протодавлением на выходе выхлопных газов особыми преимуществами оригинальных запасных частей MAN являются:

- снижение износа двигателя
- продление срока службы двигателя и турбонагнетателя
- снижение расхода топлива

Более низкое протодавление при выходе выхлопных газов оригинального глушителя MAN по сравнению с неоригинальным глушителем.



- Оригинальная запасная часть MAN
- Образец неоригинальной запасной части

* Основные рабочие участки для D20/D26.
Для D08 значение смещается вниз.

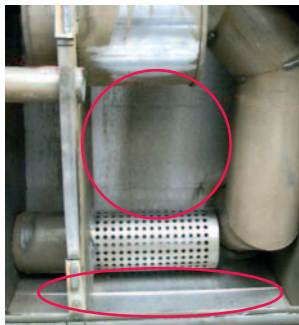


■ Качество технологической обработки

Качество стенки глушителя, присущее оригинальным запасным частям MAN, обеспечивает другое важное преимущество:

- Оригинальные глушители MAN оснащены сплошной внутренней стенкой. Таким образом, снижается риск отслоения изоляционного материала перед катализатором, приводящего к повреждению двигателя и его компонентов.
- Высококачественная стенка глушителя помогает предотвратить сильный нагрев глушителя и, таким образом, защищает от повреждения другие части автомобиля.
- Установка оригинального глушителя MAN также способствует снижению расхода топлива.

Меньше повреждений из-за отошедшего изоляционного материала



Сплошная внутренняя стенка оригинального глушителя MAN



Перфорированная внутренняя стенка неоригинального глушителя

Оригинальный бампер MAN

Лабораторные исследования различных неоригинальных бамперов-копий показали:

■ **Материал и его твердость**

В конструктивных элементах SMC (листовой ламинированный компаунд) толщина материала и схема укладки слоев SMC играют важную роль для надежного крепления. Как правило, материал, из которого изготовлены копии, имеет более низкое предельное удлинение. Таким образом, в конструктивном элементе возникает разрыв.

■ **Точность расположения мест крепления**

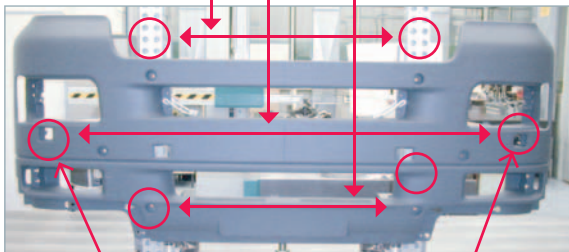
Неоригинальные запасные части могут иметь значительные отклонения от номинального диаметра или несоосность отверстий для крепления. В результате в конструктивном элементе появляются очаги напряжения, что может привести к появлению постороннего шума или к преждевременному растрескиванию и разрушению компонента. Боковые части оригинального бампера MAN благодаря точности расположения мест крепления обеспечивают оптимальную аэродинамику, а также защищают от повышенного расхода топлива.

■ **Крепежные отверстия**

Оригинальные бамперы MAN сконструированы в соответствии с критериями оптимальной прочности и имеют фиксированное количество крепежных отверстий, при помощи которых устанавливается бампер. Отверстия неоригинальных запасных частей зачастую имеют дефекты:

- Отсутствие установочных отверстий вызывает снижение прочности бампера и может привести к его потере.
- Недостаточная глубина установочного отверстия препятствует установке при помощи стандартных винтов.
- Несоосные отверстия без компенсирования могут привести к разрушению крепежных винтов.
- Отсутствие дополнительных элементов жесткости в отверстиях при определенных обстоятельствах может привести к поломкам в точках крепления.

Вертикальное и горизонтальное расстояния между отверстиями выходят за пределы разрешенных допусков



Оригинальная заглушка MAN для омывателя фар не подходит

В общей сложности имеется 25 точек измерения, в неоригинальном исполнении бампера 19 точек выходят за пределы разрешенных допусков.

■ Технологическая обработка

Оригинальный бампер MAN тщательно обработан и оснащен дополнительными элементами жесткости прорезей для фар. В неоригинальном исполнении прорези для фар и прилегающие области отшлифованы небрежно. Местами присутствуют заусенцы. Возможные последствия: дребезжание фары и, таким образом, преждевременный выход из строя ламп, а также слепящее действие фар на участников дорожного движения.



■ Внешний вид, тактильные ощущения и качество отделки поверхности

Поверхность оригинального бампера MAN проходит многократную подготовку и имеет высококачественное глянцевое лакокрасочное покрытие, а также защищена от ударов камней и от воздействия окружающей среды. В свою очередь, неоригинальные запасные части, как правило, небрежно обработаны и имеют оптические дефекты – высококачественное лакокрасочное покрытие не гарантировано.



Безотказная работа нашей техники – экономия вашего времени!

Теперь 2 года гарантии на оригинальные запасные части MAN!

Известно, что оригинальные запасные части MAN – это высочайший стандарт качества! Если к этому добавить квалифицированную и профессиональную работу широкой сети сервисных центров MAN, то для наших клиентов это означает непревзойденную надёжность в эксплуатации:

- сокращение времени простоев;
- увеличение срока службы;
- безотказность в работе даже в самых сложных условиях!

Теперь мы предоставляем нашим клиентам еще большую защиту от рисков в виде двукратного увеличенного срока гарантии на все оригинальные запасные части и аксессуары MAN.

Два года гарантии – это «двойная» уверенность! Оригинал достоин оригинала!

Двухлетняя гарантия MAN Truck and Bus распространяется на все оригинальные запасные части MAN, которые устанавливаются в ходе ремонта на собственных сервисных станциях MAN и у авторизованных партнёров MAN, начиная с 2017 года. Объём услуг совпадает с действующей на настоящий момент годовой ответственностью за существенные дефекты. Дополнительную информацию можно найти в наших Общих коммерческих условиях.



MAN ЛИДИРУЕТ В РЕЙТИНГЕ НАДЕЖНОСТИ КОММЕРЧЕСКИХ АВТОМОБИЛЕЙ TÜV 2017 ГОДА*

Вот уже 5 лет грузовые автомобили MAN удерживают первенство в рейтинге TÜV. Немецкое Объединение технического надзора признает продукцию MAN самой надежной и качественной по многим показателям. Коэффициент технической готовности у четырех- и пятилетних автомобилей MAN выше, чем у марок-конкурентов. Процент грузовиков MAN без технических неисправностей вырос по сравнению с результатами исследований 2015 года.

Высокие показатели качества нашей техники – закономерный результат успешной работы всех сотрудников компании MAN. Мы гордимся надежностью наших автомобилей при повседневной эксплуатации. Рейтинг TÜV подтверждает: качество грузовых автомобилей выгодно для вас и вашего бизнеса. Грузовики MAN будут надежно служить вам в течение долгого времени.

* Подробнее можно узнать на сайте www.mantruckandbus.ru

Ваш сервисный партнер MAN:

ООО «МАН Трак энд Бас РУС»

105120, г. Москва,

2-й Сыромятнический пер., д. 1, этаж 5, пом. 1

Информационная линия: **8 800 250 55 22**

www.mantruckandbus.ru

Будьте с MAN в режиме онлайн –
подпишитесь на наши страницы в соцсетях

MAN Truck and Bus Russia



Апрель 2018

Текст и иллюстрации могут не совпадать.

Мы оставляем за собой право вносить изменения без предварительного уведомления.

ООО «МАН Трак энд Бас РУС» входит в группу компаний MAN